

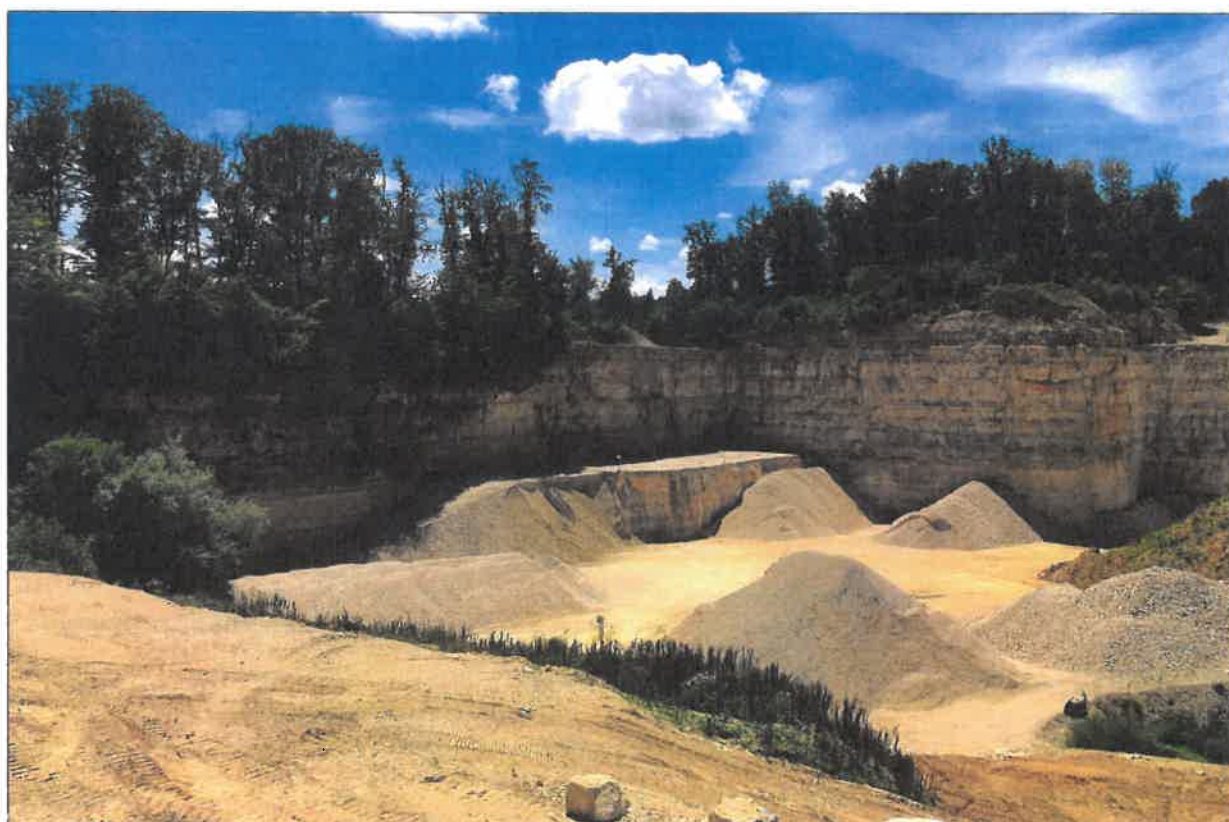


Fachverband der Schweizerischen Kies- und Betonindustrie  
Association Suisse de l'industrie des Graviers et du Béton

---

# **Das Inspektorat FSKB 2017**

## **L'Inspectorat de l'ASGB en 2017**



Schwanengasse 12, 3011 Bern  
Tel. 031 / 326 26 26  
E-Mail: [info@fskb.ch](mailto:info@fskb.ch) / [info@asgb.ch](mailto:info@asgb.ch)  
Internet: [www.fskb.ch](http://www.fskb.ch) / [www.asgb.ch](http://www.asgb.ch)

# Das Inspektorat des FSKB 2017

Im Jahre 2017 wurden durch das Inspektorat in 494 Unternehmen der Branche Steine und Erden mit 787 Abbaustellen, Aufbereitungsanlagen und Recyclingplätzen Betriebskontrollen durchgeführt.

Die Inspektoren des FSKB unterstützen und überwachen zudem die Betriebe, welche die Branchenlösung Arbeitssicherheit/Gesundheitsschutz Nr. 8 Kies, Beton, Mischgut, Recycling und Betonpumpen anwenden.

An den Inspektionen nehmen zum Teil auch Vertreter der kantonalen Bewilligungsbehörden sowie Gemeindevertreter teil.

Als Grundlage zur Inspektion dienen die eidgenössischen und kantonalen Gesetze, Verordnungen und Richtlinien, die kantonalen und kommunalen Abbaubewilligungen sowie die verbandsinternen technischen Richtlinien.

Dank den gemeinsamen Anstrengungen und der engen Zusammenarbeit des Inspektorates mit den Bewilligungsbehörden arbeiten die inspizierten Betriebe im Rahmen der Auflagen.

Mit den Kantonen

**Aargau**  
**Appenzell Innerrhodens**  
**Bern**  
**Graubünden**  
**Luzern**  
**Obwalden**  
**Schaffhausen**  
**Schwyz**

**Solothurn**  
**St. Gallen**  
**Thurgau**  
**Waadt**  
**Wallis**  
**Zug**  
**Zürich**

sowie mit dem **Fürstentum Liechtenstein** bestehen Inspektionsvereinbarungen, wobei die Inspektionen in den Abbaubewilligungen verfügt werden.

Unsere Dienstleistungen stellen wir allen kantonalen und kommunalen Behörden zur Verfügung.

Auskünfte erhalten Sie gerne unter der Kontaktadresse

FSKB  
Fachverband der Schweizerischen  
Kies- und Betonindustrie  
Schwanengasse 12  
3011 Bern

Tel. 031 326 26 26  
E-Mail info@fskb.ch  
Internet www.fskb.ch

# L'Inspectorat ASGB en 2017

En 2017, l'Inspectorat ASGB a procédé à des contrôles d'exploitation dans 494 entreprises de la branche Pierres et Terres, avec 787 centres d'extraction, installations de préparation et places de recyclage.

En outre, les inspecteurs ASGB soutiennent et surveillent sur place les entreprises affiliées à la solution de branche sécurité au travail/protection de la santé no 8 gravier, béton, enrobés, recyclage et pompes à béton.

Aux inspections participent en partie aussi des représentants des instances cantonales d'autorisation, ainsi que des représentants des communes.

Servent de base à l'inspection les loi, ordonnances et directives fédérales et cantonales, les permis d'exploitation cantonaux et communaux, ainsi que les directives techniques internes de l'Association.

Grâce aux efforts communs et à l'étroite collaboration de l'Inspectorat avec les instances d'autorisation, les entreprises inspectées travaillent dans le cadre des conditions imposées.

Avec les cantons sous-mentionnés, ainsi qu'avec la **Principauté du Liechtenstein**, des conventions d'inspections ont été conclus.

<b>Argovie</b>	<b>Soleure</b>
<b>Appenzell Rhodes-Intérieures</b>	<b>St-Gall</b>
<b>Berne</b>	<b>Thurgovie</b>
<b>Grisons</b>	<b>Vaud</b>
<b>Lucerne</b>	<b>Valais</b>
<b>Obwald</b>	<b>Zoug</b>
<b>Schaffhouse</b>	<b>Zurich</b>
<b>Schwyz</b>	

Dans leurs permis d'exploitation, les inspections sont prescrites.

Nous mettons nos prestations de service à la disposition de toutes les autorités cantonales et communales.

Pour tous renseignements, veuillez s.v.p. vous adresser à

ASGB  
Association Suisse de l'industrie  
des Graviers et du Béton  
Schwanengasse 12  
3011 Berne

Tél 031 326 26 26  
E-mail info@asgb.ch  
Internet www.asgb.ch

# Liste der im 2017 vom Inspektorat FSKB kontrollierten Betriebe, aufgegliedert nach den Standortkantonen

## Répertoire des entreprises contrôlées en 2017 par l'Inspectorat de l'ASGB classées selon les cantons d'emplacement

### Aargau / Argovie

A1 Kies AG, c/o Knecht Bau AG, 5200 Brugg  
Aarekies Aarau-Olten AG, 6341 Baar  
- Werk Buchs  
Aarvia Baustoffe AG, 5301 Siggenthal Station  
Abbaugem. Gebr. Hallwyler AG/Gebr. Klaus AG/  
Egde Rothrist, c/o Gebr. Hallwyler AG, 4852 Rothrist  
Abbaugemeinschaft Jonen (AGJ)  
c/o Peter Schmid Baudienstleistungen AG  
8910 Affoltern am Albis  
- Abbaustelle Grossächer, Gde Jonen  
Abbaugemeinschaft Rütönen, c/o Ernst Frey AG  
4303 Kaiseraugst  
Abbaugemeinschaft Sisslerfeld Holcim Kies und Beton AG  
Zürich/Ziegler AG, c/o Ziegler AG, 4334 Sisseln  
Abbaugemeinschaft Wase, Aarvia Baustoffe AG  
5301 Siggenthal Station  
AGIR AG, 8910 Affoltern am Albis  
- Tägerhard Würenlos, Gde Würenlos  
AGR Abbaugemeinschaft Rapperswil,  
c/o F. Berner-Iberg AG, 5102 Rapperswil  
AGZ Ziegeleien AG, 6048 Horw  
- Opalinustongrube Galmet, Gde Küttigen  
Amrein Alois, 4665 Oftringen  
ARGE Chleigrüt Rheinfelden, c/o Frey E. AG  
4303 Kaiseraugst  
ARGE Kiesgrube Bündten Zeiningen, Tozzo AG Aargau  
4313 Möhlin  
Birchmeier Kies + Deponie AG, 5312 Döttingen  
Born Paul, 4665 Oftringen  
Departement Bau, Verkehr und Umwelt Kt. AG, 5001 Aarau  
Deponie Freiamt AG, 5634 Merenschwand  
EG Kiesgrube Mägenwil, c/o Beton + Cementwaren AG  
8910 Affoltern am Albis  
- AS Lindfeld, Gde Mägenwil  
Einwohnergemeinde Mettauertal, 5274 Mettau  
Einwohnergemeinde, 5072 Oeschgen  
Emil Fischer AG Dottikon, 5604 Hendschiken  
F. Berner-Iberg AG, 5102 Rapperswil  
Faes Gebr. AG, 5727 Oberkulm  
FBB Ziegelei Fisibach AG, 5467 Fisibach  
Fischer Kies + Beton AG, 5053 Staffelbach  
Flückiger E. AG, 4852 Rothrist  
Frey Ernst AG, 4303 Kaiseraugst  
Gemeindeverwaltung, 5033 Buchs  
Häfeli AG, 5600 Lenzburg  
Hans Meyer AG Birr, 5242 Birr  
Hauri Kiesgruben und Transport AG, 5703 Seon  
Hochuli AG, 5742 Kölliken  
Holcim (Schweiz) AG, 5303 Würenlingen

- Zementwerk Siggenthal  
Holcim Kies und Beton AG, Zürich  
- Werk Eiken  
- Werk Kleindöttingen  
- Werk Leibstadt  
- Werk Mülligen  
- Werk Wallbach  
Hubschmid AG, 5524 Nesselbach  
Implenia Bau AG, 5400 Baden  
Jura-Cement-Fabriken AG, 5103 Wildegg  
Keusch Peter, 5623 Boswil  
KIBAG Bauleistungen AG, 4665 Oftringen  
KIBAG KIES BIRR AG, 5242 Birr  
KIES & BETON Münchwilen AG, 4333 Münchwilen  
Kies AG Suhrental, c/o Fischer Kies + Beton AG  
5053 Staffelbach  
Kies Lenz AG, 5600 Lenzburg  
- Werk Lenzburg  
- Werk Niederlenz  
Kies- und Sandwerk Hubel, 5040 Schöffland  
Kiesgrubenwerke der Gemeinde Gränichen  
5722 Gränichen  
Kiespool Schafisheim-Staufen Nord GmbH  
5503 Schafisheim  
Kieswerk Otto Notter AG, 5608 Stetten  
Knecht Immobilien AG, c/o Knecht Bau AG,  
5200 Brugg AG  
Lehner Kies- und Betonwerk AG, 5412 Gebenstorf  
Meier Laube AG, 5425 Schneisingen  
Merz Baustoff AG, 5412 Gebenstorf  
Obrist Beton AG, 4323 Wallbach  
Opalit AG Holderbank, 5242 Birr  
Ortsbürgergemeinde, 4313 Möhlin  
Ortsbürgergemeinde, 5064 Wittnau  
Ortsbürgergemeinde, 5436 Würenlos  
Paul Vögele AG, 5325 Leibstadt  
R-Center Wasserschloss AG, 5412 Gebenstorf  
Richi AG, 8104 Weiningen  
- AS Oberhalte (Ortsteil Sulz), Gde Künten-Sulz  
- AS Tägerhard, Gde Würenlos  
Samuel Amsler AG, 5107 Schinznach Dorf  
Sebastian Müller AG, 6221 Rickenbach  
- Kiesgrube Allmend Kulmerau,  
Gde Schmiedrued-Walde  
Steinbruch Mellikon AG, 5465 Mellikon  
Tägerhard Kies AG, 5430 Wettingen  
Tonwerke Keller AG, 5070 Frick  
Tozzo AG Aargau, 4313 Möhlin  
Werkhof Zofingen, 4800 Zofingen  
Ziegelei H. Deponie AG, 6280 Hochdorf

- Abbau Opalinuston und Rekultivierung Gebiet  
Breitenmatt, Gde Küttigen

### **Appenzell / Appenzell Rhodes-Intérieures**

Koch AG, 9050 Appenzell

### **Baselland / Bâle-Campagne**

Karl Meyer-Spinnler AG, 4132 Muttenz

RCW Recycling Center Wannan AG, 4133 Pratteln

RE-Center Muttenz AG, 4132 Muttenz

### **Bern / Berne**

Aarekies Brienz AG, 3855 Brienz

Abbaugemeinschaft Oberes Seeland

c/o Hurni Kies und Beton AG, 2572 Sutz

Aeschlimann AG, 3454 Sumiswald

AG Balmholz, Steinbrüche und Baustoffe

3800 Sundlauenen

Akira Kies und Recycling Pochten AG

c/o Burn & Künzi AG, 3715 Adelboden

Almer Hans AG, c/o Vigier Beton Berner Oberland

KIESTAG, Kieswerk Steinigand AG, 3752 Wimmis

Banholzer Bau AG, 3775 Lenk im Simmental

Bäuertgemeinde, 6083 Hasliberg Hohfluh

Bieri Grisoni SA, 2072 St-Blaise

- Place de recyclage, Commune de La Neuveville

Burgergemeinde, 4923 Wynau

Burn & Künzi AG, 3715 Adelboden

Cäsar Bay AG, 3510 Konolfingen

Einwohnergemeinde, 3858 Hofstetten b. Brienz

Emme Kies und Beton AG, 3452 Grünenmatt

Eschler Transporte, 3777 Saanenmöser

FBB Kies- + Betonwerk Deisswil

3053 Deisswil b. Münchenbuchsee

Fr. Blaser AG, 3415 Hasle b. Burgdorf

- Werk Dicki

- Werk Landiswil

- Werk Sollberger

Fritz von Bergen AG, 6083 Hasliberg Hohfluh

Frutiger Tiefbau & Transporte GmbH, 4934 Madiswil

Gebrüder Brawand AG, Kieswerk Gryth, 3818 Grindelwald

Gemeindeverwaltung, 3472 Wynigen

Gerber macht's GmbH, 3506 Grosshöchstetten

Gfeller Transporte AG, 3778 Schönried

Ghelma AG REDEKO, 3860 Meiringen

Ghelma AG SKISAB, 3860 Meiringen

Giacometto Transport AG, 4515 Oberdorf

- Recyclingplatz, Gde Attiswil

Gränicher AG, 4950 Huttwil

Gugger Kies und Immobilien AG, 3280 Murten

Heiniger Christian AG, 4954 Wyssachen

HU. Liechi AG, Kies- und Beton, 3535 Schüpbach

Huguelet Génie Civil SA, 2710 Tavannes

Hurni Kies- u. Betonwerk AG, 2572 Sutz

Iff AG, Kies- und Betonwerk, 4704 Niederbipp

Imperiali Marco Ed., 3298 Oberwil b. Büren

Inertstoffdeponie Tannenbad GmbH

c/o Gränicher AG, 4950 Huttwil

K. + U. Hofstetter AG, 3324 Hindelbank

- Werk Berken

- Werk Hindelbank

Kästli Bau AG, Kieswerk Rubigen, 3113 Rubigen

Kies AG Aaretal KAGA, 3629 Jaberg

Kies und Beton AG Schwarzenburg, 3148 Lanzenhäusern

- Werk Lehn

Kieswerk Arch AG, 3296 Arch

Kieswerk Daepf AG, 3629 Oppligen

Kieswerk Petinesca AG, 2557 Studen

Kieswerk RISI, c/o Bauverwaltung Aarwangen

4912 Aarwangen

Kieswerk Stucki AG, 3673 Linden

Kohler Bau AG, 3860 Meiringen

Kropf Rudolf, Muldenservice & Transporte

3616 Schwarzenegg

Lörtscher AG, 3765 Oberwil i. S.

Marti AG Bern, 3714 Frutigen

Marti AG Solothurn, 3380 Walliswil-Niederbipp

Maulenberg AG, c/o Moratti & Söhne AG, 3780 Gstaad

Messerli Kieswerk AG, 3006 Bern

Meyer + Co AG, 4919 Reisiswil

Miphalt AG, 4704 Niederbipp

- Werk Lyss

- Werk Niederbipp

Moratti & Söhne AG, 3780 Gstaad

Müller Aarberg AG, 3270 Aarberg

Niederhauser Sand und Kieswerk AG, 3116 Kirchdorf

Otto Bühlmann AG, 3132 Riggisberg

Peter Michel AG, 3855 Brienz

Pierre Mürner, Bauunternehmung, 3713 Reichenbach i. K.

Reusser Kurt, Bagger- und Traxarbeiten, 3619 Innereriz

Schächli Kies und Beton AG Trub, 3555 Trubschachen

Schlunegger-Kocher Transporte AG, 3294 Büren an der Aare

Schwab M. Transport AG, 3296 Arch

SHB Steinbruch und Hartschotterwerk Blausee-Mitholz AG

3717 Blausee-Mitholz

Sortag AG, c/o Reinhard Recycling AG, 3513 Bigenthal

Stämpfli & Co., Kiesgrube Bütschwil, 3054 Schüpfen

Stämpfli AG, Hoch- und Tiefbau, 3550 Langnau i. E.

Stoll Walter, Transporte, 3154 Rüscheegg Heubach

TransBag GmbH, Transport + Baggerarbeiten,

3860 Meiringen

Vigier Beton Berner Oberland, Kiestag Kieswerk Steinigand AG

- Werk Bönigen

- Werk Einigen

- Werk Frutigen

- Werk St. Stephan

- Werk Wimmis

Vigier Beton Kies Seeland Jura AG, 2553 Safnern

- Werk Finsterhennen

- Werk Lyss

- Werk Péry-La Heutte

- Werk Safnern

Vigier Beton Nordwest, 4533 Riedholz

- Deponie Leisern

- Steinbruch AG Vorberg Bözingen

Vigier Beton Nordwest, 4534 Flumenthal

- AS Bernerschachen, Gde Attiswil

Waldhaus Kies AG, c/o Kästli Management AG

3072 Ostermundigen

Weibel Bauunternehmung AG, 3018 Bern

Wenger Tiefbau AG, 3616 Schwarzenegg  
Werag Wertstoffe aus Rückbau AG, 3006 Bern  
Wüthrich Kies AG, 3296 Arch  
Wyss O. AG, 3537 Eggiwil

### **Freiburg / Fribourg**

Bersier SA, Gravière de Ménières, 1533 Ménières  
Buhler Eugène et Fils SA, 2074 Marin-Epagnier  
- Chantier Estavayer  
Gravière de Châtillon SA, 1630 Bulle 1  
- Châtillon / Posieux  
JPF Gravières SA, 1630 Bulle  
Kieswerk Kiemy AG, 3186 Düdingen  
Sables et Gravieres Tuffière SA, 1725 Posieux  
Vigier Beton Romandie AG, 1734 Tentlingen  
- Werk St. Ursen  
- Werk Tentlingen

### **Genf / Genève**

Holcim Granulats et Bétons SA, Zurich  
- Site de Satigny  
Sablière du Cannelet SA, 1213 Petit-Lancy

### **Graubünden / Grisons**

Alfredo Polti SA, 6543 Arvigo  
Angelini Hoch- und Tiefbau AG, 7525 S-chanf  
Ardüser Bauunternehmung AG, 7492 Alvaneu Dorf  
ARGE ELA, c/o HEW AG, 7012 Felsberg  
Battaglia Andeer Granit AG, 7440 Andeer  
Battaglia Logistik AG, 7430 Thusis  
Bauamt Arosa, 7050 Arosa  
Bauamt Gemeinde Flims, 7017 Flims Dorf  
Baustoffwerk AG Surava (BAS), c/o Sulser AG  
9477 Trübbach  
Bergeller Soglio-Quarzit GmbH, 7606 Promontogno  
Bernina Recycling AG, 7502 Bever  
Berther Bau und Industrie AG, 7180 Disentis/Mustér  
Beton und Kies AG Unterrealta, c/o GBT AG, 7204 Untervaz  
Betonwerk Clis AG, 7563 Samnaun Dorf  
Calanda Recycling AG, 7000 Chur  
Chava Piz Daint GmbH, 7532 Tschier  
Comune di Brusio, 7743 Brusio  
Costa AG, Hoch- und Tiefbau, 7504 Pontresina  
DRG Davoser Recycling AG, 7276 Davos Frauenkirch  
Ennio Ferrari SA, 7743 Brusio  
F.lli Somaini SA, 6537 Grono  
Foffa und Conrad AG, 7537 Müstair  
Gemeinde Davos, Bauamt, 7270 Davos Platz  
Gemeinde Lumnezia, 7144 Vella  
- Fraktion Lumbrein  
- Fraktion Vrin  
Gemeindekanzlei Albula/Alvra, 7450 Tiefencastel  
- Fraktion Alvaneu  
- Fraktion Brienz/Brinzauls  
- Fraktion Surava  
Gemeindeverwaltung, 7241 Conters  
Gemeindeverwaltung, 7214 Grüsch  
Gemeindeverwaltung Ilanz/Glion, 7130 Ilanz  
- Fraktion Duvin  
Gemeindeverwaltung, 7742 Poschiavo

Gemeindeverwaltung, 7562 Samnaun-Compatsch  
Gemeindeverwaltung, 7525 S-chanf  
Giudicetti SA, 6557 Cama  
Holcim (Schweiz) AG, Würenlingen, 7204 Untervaz  
- Zementwerk Untervaz  
IB Sili Poschiavo SA, 7746 Le Prese  
IG Recycling Oberau AG, 7205 Zizers  
Käppeli's A. Söhne AG, 7000 Chur  
Kies und Beton Schluein AG, 7151 Schluein  
Kies- und Betonwerk Andeer AG, 7440 Andeer  
Kiesgrube Bergli Valendas  
c/o Bobag Bauunternehmung AG, 7122 Valendas  
Kieswerk Albula AG, Alvaschein, c/o GBT AG  
7204 Untervaz  
Kieswerk Arieschbach AG, 7235 Fideris  
Kieswerk Bovas AG, Lantsch-Lenz, 7078 Lenzerheide/Lai  
Kieswerk Calanda AG, 7000 Chur  
Kieswerk Casaccia AG, 7602 Casaccia  
Kieswerk Ela AG, 7004 Chur  
Kieswerk Oldis AG, 7004 Chur  
Kieswerk Rabius AG, 7172 Rabius  
Kieswerk Reichenau AG, 7013 Domat/Ems  
Kieswerk Safiental AG, 7107 Safien Platz  
Kieswerk Untervaz AG, 7204 Untervaz  
- Werk Caluori  
- Werk Untervaz  
Kieswerk Val Torta Vicosoprano AG, c/o Montebello AG  
7504 Pontresina  
KSB Produktions AG, 7304 Maienfeld  
- Werk Schrau  
- Werk Tardis  
Laurent Alfred AG, 7556 Ramosch  
Luzio Tiefbau AG, 7460 Savognin  
Marc und Gabriella Sonder-Dosch, 7462 Salouf  
Ming Heinz, Bagger- und Traxunternehmung  
7514 Sils/Segl Maria  
Montalta Transport + Kies AG, 7130 Ilanz  
Montebello AG, 7504 Pontresina  
OBT Oberrauch AG, 7276 Davos Frauenkirch  
Otto Scerri & Co. SA, 6558 Lostallo  
Paganini e Figli, Graniti e Marmi, 7748 Campascio  
SOSA Gera SA - SOSA Kies AG, 7530 Zerne  
Stefan Demarmels Erben, 7462 Salouf  
Steinbruch Rheinwald GmbH, 6558 Lostallo  
Tarcisi Maissen SA, 7166 Trun  
Toscano AG, Naturstein, 7440 Andeer  
Truffer AG, Natursteine, 7132 Vals  
Uina SA Sent, c/o Koch AG, 7556 Ramosch  
Valser Naturstein AG, 7132 Vals  
VETSCH BETON AG, 7231 Pragg-Jenaz  
Vischnaunca Tujetsch, 7188 Sedrun  
Ziegelei Landquart AG, 7302 Landquart

### **Jura**

Lachat SA, 2954 Asuel

### **Liechtenstein**

Gebr. Hilti AG, 9494 Schaan

## **Luzern / Lucerne**

Abbaugemeinschaft Lötscher Kies + Beton AG  
Einwohnergemeinde Ballwil  
c/o Lötscher Kies + Beton AG, 6275 Ballwil  
AGZ Ziegeleien AG, 6048 Horw  
Amrein Gebr. AG Beromünster, 6221 Rickenbach  
Benerz AG, c/o Aregger AG, 6018 Buttisholz  
Brechtbühl Bau AG, 6182 Escholzmatt  
F. & M. Kies AG Werthenstein  
c/o Marti Kurt Transporte AG, 6144 Zell  
Gemeindekieswerk Ballwil, 6275 Ballwil  
Imbach AG, Kies und Beton, 6110 Wolhusen  
JHS Kies AG Zell, 6144 Zell  
Kieshandels AG Zell, 6144 Zell  
Kieswerk der Gemeinde Eschenbach, 6274 Eschenbach  
Kieswerk Hüswil AG, 6152 Hüswil  
KIGRO AG Gettnau, 6022 Grosswangen  
Knüsel + Meier AG, 5643 Sins  
- Umschlag- und Aufbereitungsplatz, Gde Ballwil  
Leuenberger AG, 6144 Zell  
Lötscher Kies und Beton AG, 6275 Ballwil  
Makies AG Gettnau, 6142 Gettnau  
Pirol AG Kiesaggregate, Kieswerk Rufswil, 6153 Ufhusen  
Sand + Kies AG Luzern, 6341 Baar  
- Recyclingplatz, Gde Horw  
Schnyder Kies & Beton AG, 6170 Schüpfheim  
Schumacher Kurt, Ziegelei Körbligen, 6038 Gisikon  
Sebastian Müller AG, 6221 Rickenbach  
Sigrist Kies GmbH, 6122 Menznau  
Ziegelei H. Deponie AG, 6280 Hochdorf  
Ziegelei Ineichen AG, 6034 Inwil

## **Neuenburg / Neuchâtel**

Buhler Eugène et Fils SA, 2074 Marin-Epagnier  
Gentil & Fils SA, 2314 La Sagne  
LBG SA, 2112 Môtiers  
RGB, Recycling Graves Buhler, 2074 Marin-Epagnier  
Von Arx SA Peseux, 2034 Peseux

## **Nidwalden / Nidwald**

Holcim Kies und Beton AG, Zürich  
- Werk Kehrsiten  
- Werk Oberdorf  
WABAG Kies AG, Beckenried, 6341 Baar  
- Seebaggerbetrieb Buochs / Beckenried

## **Obwalden / Obwald**

Bau AG Alpnach, 6055 Alpnach Dorf  
Fanger Kies + Beton AG, 6072 Sachseln  
Guber Natursteine AG, 6055 Alpnach Dorf  
Herrenrüti Kies AG, 6390 Engelberg  
Sand + Kies AG Luzern, 6341 Baar  
- Kiesumschlag und Betonwerk Niederstad  
Gde Alpnachstad  
WSA Recycling, 6055 Alpnach Dorf

## **Schaffhausen / Schaffhouse**

ABG Keller AG Ziegeleien Pfungen  
Abfallcenter Beringen AG, 8222 Beringen  
Aktiengesellschaft Ernst Hablützel & Co., 8217 Wilchingen

Cellere Bau AG, 8207 Schaffhausen  
Frei Gartenbau-Erdbau AG, 8240 Thayngen  
Gemeindeverwaltung, 8239 Dörflingen  
Gemeindeverwaltung, 8235 Lohn  
Gemeindeverwaltung, 8240 Thayngen  
GU Kies AG, 8222 Beringen  
Holcim Kies und Beton AG, Zürich, 8207 Schaffhausen  
Kern Strassenbau AG, 8180 Bülach  
- AS «Fallentor», Gde Rüdlingen  
Kies AG Zurzach-Beringen, 8222 Beringen  
Kiesgrubenkommission Hallau / Oberhallau, 8215 Hallau  
Walter Schudel AG, 8213 Neunkirch

## **Schwyz**

Holcim (Schweiz) AG, 6440 Brunnen  
- Schotterwerk Schönenbuch  
Johann Müller AG, 8716 Schmerikon  
- Abbaustelle Oberluft, Gde Tuggen  
Käppeli Strassen- und Tiefbau AG Schwyz, 6423 Seewen  
KIBAG KIES SEEWEN AG, 6423 Seewen  
KIBAG KIES TUGGEN AG, 8856 Tuggen  
Kieswerk Baumeli AG, 8842 Unteriberg  
Kuster J. & A. Steinbrüche AG Bäch, 8807 Freienbach  
Sand- und Kieswerk AG Schwyz, 6438 Ibach  
Trüb Trachslau AG, 8840 Trachslau

## **Solothurn / Soleure**

Aarekies Aarau-Olten AG, 6341 Baar  
- Kieswerk Däniken  
Belagswerk Boningen AG, 4617 Gunzgen  
Belser AG, 5015 Erlinsbach  
Bürgergemeinde, 4543 Deitingen  
Bürgergemeinde, 4657 Dulliken  
Bürgergemeinde Lüterkofen-Ichertswilm, 4571 Lüterkofen  
Gebr. Huber AG, 5012 Wöschnau  
giacometto steinbruch gmbh, 4515 Oberdorf  
KIBAG KIES LOSTORF AG, 4654 Lostorf  
Kies Neuendorf AG, 4617 Gunzgen  
Kieswerk Aebisholz AG, 4702 Oensingen  
Kieswerk Boningen AG, 4617 Gunzgen  
Kieswerk Gunzgen AG, 4617 Gunzgen  
PCO Olten AG, 4622 Egerkingen  
STAG Steinbruch AG, 4622 Egerkingen  
- Steinbruch Hammerrain  
- Steinbruch Mösliloch  
STEGAG Steinbruch AG, 4622 Egerkingen  
- Steinbruch Gänsbrunnen  
Surer AG, 4133 Pratteln  
- Steinbruch im Oristal, Gde Nuglar  
Tschümperlin A. AG, 6341 Baar  
- Grube Lommiswil, Gde Lüsslingen-Nennigkofen  
Vigier Beton Nordwest, 4533 Riedholz  
- Steinbruch Firsli, Gde Grenchen  
Wyss Kies und Beton AG, 4617 Gunzgen  
ZZ Wancor AG, Dachziegelwerk Laufen, 4242 Laufen  
- Tongrube Sagenmatt, Gde Seewen

## **St. Gallen / St-Gall**

Bärlocher Steinbruch und Steinhauerei AG, 9422 Staad  
Baustoffe Schollberg AG, 9477 Trübbach

Gerschwiler AG, 9403 Goldach  
 Grob Kies AG, 9620 Lichtensteig  
 - Kieswerk Bütschwil  
 - Kieswerk Degersheim  
 - Abbaustelle Ricken  
 - Deponie Ricken  
 HASTAG St. Gallen Bau AG, 9014 St. Gallen  
 Holcim Kies und Beton AG, Zürich, 9533 Kirchberg  
 Holcim Kies und Beton AG, Zürich, 9500 Wil  
 - AS Flurhof/Buechhof  
 - Kieswerk Jonschwil (Regenberg-Hori)  
 - Kieswerk Schwarzenbach (Salen)  
 Joharin Müller AG, 8716 Schmerikon  
 KIBAG KIES WALDKIRCH AG, 9015 St. Gallen  
 Kiesamon AG, c/o Johann Müller AG, 8716 Schmerikon  
 KSB Produktions AG, 7304 Maienfeld  
 - Werk Rheinau, Gde Bad Ragaz  
 Kuster J. & A. Steinbrüche AG Bäch, 8807 Freienbach  
 - Steinbruch Lehholz, Gde Rapperswil-Jona  
 Looser AG Kies- und Betonwerk, 9123 Nassen  
 Müller Natursteinwerk AG, 8732 Neuhaus  
 Oberholzer Bauleistungen AG, 8732 Neuhaus  
 Scherrer Willi, Kies- und Betonwerk AG, 9602 Bazenheid  
 Scherrer Zementwaren AG, 9535 Wilen b. Wil  
 Schmucki Kies & Tiefbau AG, 8734 Ermenswil  
 Schmucki Transport und Bagger AG, 8737 Gommiswald  
 Steinbruch Starkenbach, 9656 Alt St. Johann  
 WETTMER Kieswerk AG, 9607 Mosnang  
 Zürcher Kies und Transport AG, 9524 Zuzwil

#### **Thurgau / Thurgovie**

Cabema AG, 8253 Diessenhofen  
 ESPA Frauenfeld AG, 8500 Frauenfeld  
 Geiges Karl AG, 8532 Warth  
 HASTAG (Zürich) AG, 8903 Birmensdorf  
 - Abbaustelle Weiningen  
 Holcim Kies und Beton AG, Zürich  
 - Werk Bürglen  
 - Werk Willistorf  
 Kägi AG, 9547 Wittenwil  
 Keller AG Ziegeleien, 8422 Pfungen  
 - Lehmgrube Fälmli, Gde Basadingen  
 KIBAG Bauleistungen AG, 8554 Müllheim-Wigoltingen  
 KIBAG KIES WEINFELDEN AG, 8570 Weinfeldern  
 Kieswerk Aawangen AG, 8523 Hagenbuch  
 - AS Luegetenbuck und Eggholz, Gde Aadorf  
 Lacus AG, 8500 Frauenfeld  
 Mäder AG, 8374 Oberwangen  
 MB Mobilbeton AG, Werk Erzenholz, 8500 Frauenfeld  
 Möckli Max, 8252 Schlatt  
 STRABAG AG, 8575 Bürglen  
 TIT Imhof AG, 8260 Stein am Rhein  
 - AS Aspi, Gde Homburg  
 Toggenburger AG, 8404 Winterthur  
 - Werk Aadorf  
 Wellauer H. AG, 8500 Frauenfeld

#### **Uri**

Arnold & Co. AG, Sand- und Kieswerke, 6454 Flüelen

#### **Waadt / Vaud**

Atra SA, 1860 Aigle  
 Busset transports SA, 1864 Vers-l'Eglise  
 Cand-Landi SA, 1422 Grandson  
 Carlin SA, 1347 Le Sentier  
 Carrière de Sous-Vent SA, 1880 Bex  
 Carrières d'Arvel SA, 1844 Villeneuve  
 Catellani SA, 1523 Granges-Marnand  
 Creabéton Matériaux SA, 1523 Granges-Marnand  
 Fixit SA, 1880 Bex  
 Francioli SA, 1450 Ste-Croix  
 Gravière de la Claie-aux-Moines SA, 1073 Savigny  
 Gravière de Sergey SA, 1422 Grandson  
 Gravières de l'Isle SA, 1007 Lausanne  
 Holcim (Suisse) SA, 1312 Eclépens  
 Holcim Granulats et Bétons SA  
 - Site d'Aigle  
 - Gravière de Bretonnières  
 - Carrière des Buis  
 - Gravière du Cambèze  
 KARLEN Maçonnerie – Génie Civil SA, 1807 Blonay  
 La Poissine SA, 1422 Grandson  
 Le Coultre SA, 1188 Gimel  
 Léman Granulats SA, 1188 Gimel  
 LMT S.A., 1042 Bioley-Orjulaz  
 Morandi Frères SA, 1562 Corcelles-Payerne  
 Pré Granger SA, p.a. Cuénod et Payot Chablais SA,  
 1880 Bex  
 Rochat Olivier, Gravière, 1346 Les Bioux  
 Ronchi SA, Sables et Gravier, 1196 Gland  
 Roulin Frères SA, 1038 Bercher  
 Sagrave SA, 1007 Lausanne  
 Soreval SA, 1242 Satigny  
 - Gravière «Sous Mormont», Commune d'Orny  
 Sotrag SA, 1163 Etoy  
 Tuileries de Lausanne et Fribourg SA, 3186 Düdingen  
 - Usine de Crissier

#### **Wallis / Valais**

Blasbiel AG, 3942 Raron  
 Capinat SA, c/o FIDAG SA, 1920 Martigny  
 Carrière de l'Aboyeu, p.a. Conforti SA, 1920 Martigny  
 Carrière d'Ovronnaz, Roduit Olivier, 1912 Dugny (Leytron)  
 CDR St-Maurice SA, c/o Raymond Rithner SA,  
 1870 Monthey  
 Didier Cretton, Carrière de Saxon, 1907 Saxon  
 Disière Daniel, 1964 Conthey  
 FAMSA, 1869 Massongex  
 Gamsen Kies AG, 3900 Brig  
 Gebr. Zengaffinen AG, 3940 Steg  
 Genetti SA, 1908 Riddes  
 Gravière de la Bourgeoisie de Sion, 1950 Sion  
 Gravière de Sembrancher, Uberti Frères & Cie SA  
 1920 Martigny  
 Gravière d'Orsières Rausis et Cie SA, 1937 Orsières  
 Gravière du Val d'Hérens SA – GVH, 1982 Euseigne  
 Guy Germanier, 1964 Conthey  
 Holcim Granulats et Bétons SA, 1860 Aigle  
 - Gravière Sagro et exploitation dans le Rhône  
 Ville de Monthey

Holcim Praz SA, 3960 Sierre  
 Implenia Suisse SA, 1963 Vétroz  
 Josef Stoffel AG, 3932 Visperterminen  
 Joseph Carron SA, 1907 Saxon  
 Kieswerk AG Naters, 3900 Brig  
 Kieswerk Massa AG, 3902 Glis  
 Kieswerk Vispe AG, c/o Ulrich Imboden AG, 3930 Visp  
 Lathion SA, 1950 Sion  
 Luginbühl et Cie SA, 1950 Sion  
 MTA Carrière de St. Léonard, 1958 St-Léonard  
 Rigips SA, 3977 Granges  
 Sables et Gravieres SA Pont-Chalais, 1950 Sion  
 Sagrave SA, Dépôt Rhône, 1897 Bouveret  
 STEBAG – Steinbruch- und Belagslieferwerk AG, 3930 Visp  
 Theler BKB Visp AG, 3942 Raron  
 Theler Goler AG, 3942 Raron  
 Theler KBW Susten AG, 3942 Raron  
 Theler Moos Ried-Brig AG, 3942 Raron  
 Ulrich Imboden AG, 3930 Visp  
 Vaudan SA, 1934 Le Châble  
 Volken Beton AG, 3930 Visp  
 Zenklusen Bau AG, 3907 Simplon Dorf  
 Zumofen Bau GmbH, 3954 Leukerbad

#### Zug / Zoug

KIBAG KIES EDLIBACH AG, 6313 Menzingen  
 Risi AG Baar, 6340 Baar  
 SAND AG NEUHEIM, 6345 Neuheim  
 Senn Kieswerk AG, 6440 Brunnen

#### Zürich / Zurich

AGIR AG, 8910 Affoltern am Albis  
 Bereuter AG, 8604 Volketswil  
 Beton & Cementwaren AG, 8910 Affoltern am Albis  
 Bötschi AG, 8468 Waltalingen  
 Eberhard Bau AG, 8154 Oberglatt  
 Eberhard Kies + Transport AG, 8181 Höri  
 FBB Frischbeton- und Baustoff AG Gossau, 8494 Bauma  
 Gemeindekanzlei, 8468 Waltalingen  
 GIRAG, c/o AGIR AG, 8910 Affoltern am Albis  
 Hard AG, 8604 Volketswil  
 HASTAG (Zürich) AG, 8903 Birmensdorf  
 - Werk Marthalen  
 - Werk Pfungen

HASTAG (Zürich) AG, 8196 Wil  
 Hildenbrand Kies AG, 8192 Glattfelden  
 Holcim Kies und Beton AG, Zürich, 8194 Hüntwangen  
 KIBAG KIES STADEL AG, 8038 Zürich  
 KIBAG Management AG, 8038 Zürich  
 Kies AG Glattfelden, 8192 Glattfelden  
 Kies AG, 8494 Bauma  
 Kies- und Betonwerk Frei AG, 8451 Kleinandelfingen  
 Larcher Paul AG, 8426 Lufingen  
 Risi AG Baar, 6340 Baar  
 - AS Asppli/Rüteneu, Gde Knonau  
 Schneider + Partner Kies AG, 8616 Riedikon  
 Schoch u. Hirzel AG, 8496 Steg im Tösstal  
 Schütz Ernst Kies & Beton AG, 8320 Fehraltorf  
 Toggenburger AG, 8404 Winterthur  
 - Kieswerk Aadorf  
 - Werk Glattfelden  
 - Werk Marthalen  
 - Werk Wil  
 Trachsel F. AG, 8500 Frauenfeld  
 - AS Höggeler, Gde Elgg  
 Weiacher Kies AG, 8187 Weiach  
 Wellauer H. AG, 8500 Frauenfeld  
 - AS Tobelacker, Gde Hagenbuch

Stand: Dezember 2017



**Alle Unternehmen, welche die jährliche Kontrolle durch das Inspektorat bestanden haben, erhalten nebenstehende Auszeichnung.**

**Les entreprises ayant subi avec succès le contrôle annuel de l'Inspectorat, ont droit au label ci-contre.**

